

## INSTRUKCJA MONTAŻU

Urządzenie pokładowe wraz z uchwytem należy przymocować u góry przedniej szyby, po prawej lub lewej stronie od lusterka wstecznego. W żadnym wypadku nie należy trzymać urządzenia w ręku.

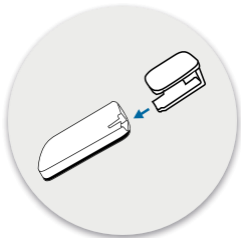
Upewnij się, że pomiędzy uchwytem urządzenia a lusterkiem wstecznym jest wystarczająco dużo miejsca, aby umożliwić zamontowanie urządzenia do uchwyty.

Należy zwrócić uwagę na położenie urządzenia (pozioma tabliczka z etykietą czytelną dla kierowcy).

**Uwaga:** Jeśli Twój pojazd jest wyposażony w atermiczną szybę przednią, pamiętaj o umieszczeniu urządzenia w miejscu NIEzabezpieczonym (patrz instrukcja pojazdu).

## Instrukcja użytkowania

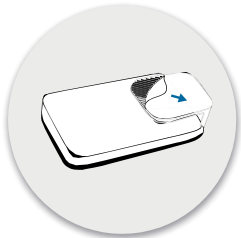
**tolltickets Liber-t Francja <= 3,5t**



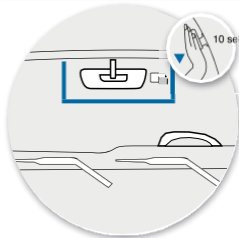
Przymocuj uchwyt do urządzenia.



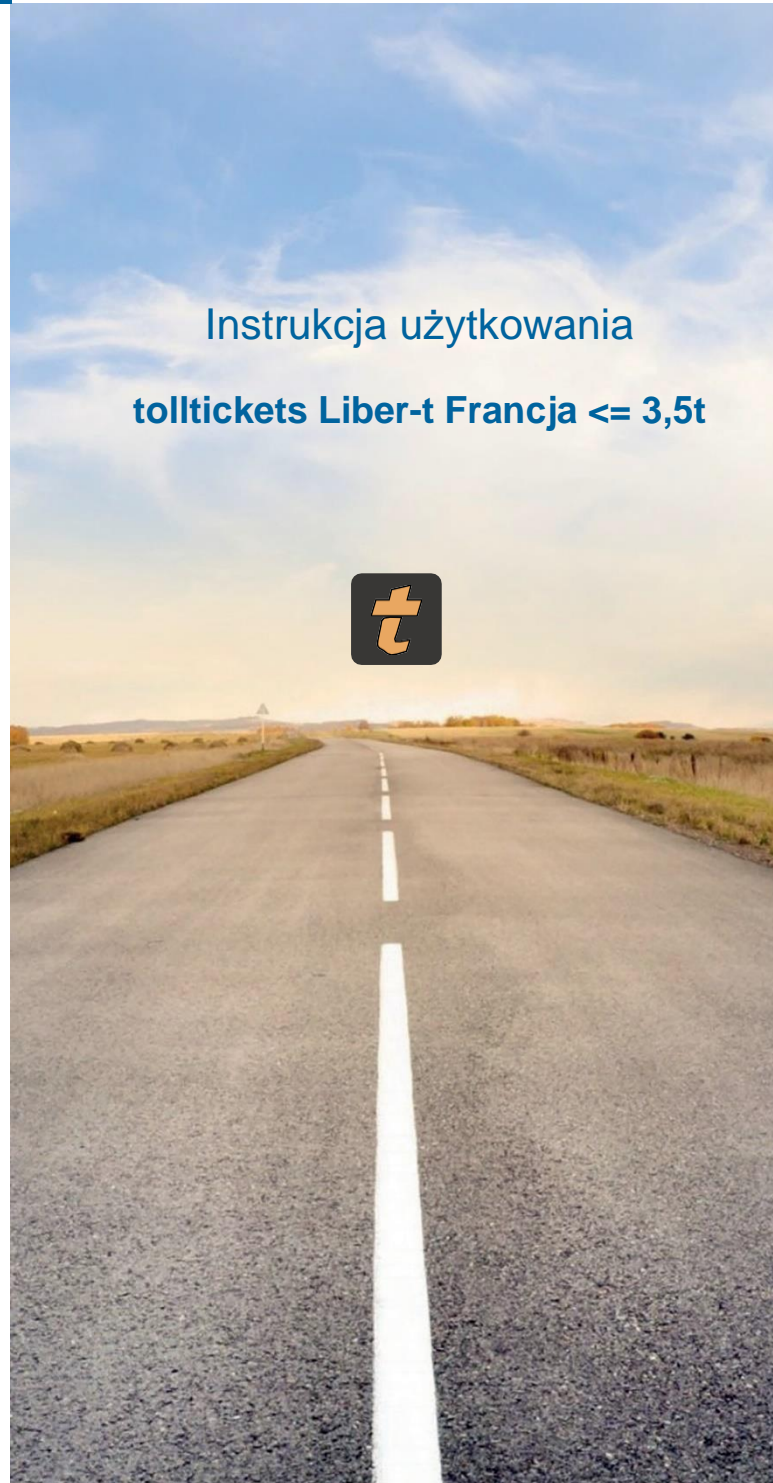
Wyczyść przednią szybę.



Usuń zabezpieczenie z folii samoprzylepnej.



Mocno dociśnij urządzenie, aby przymocować je do przedniej szyby.



## DOPUSZCZONE POJAZDY

Które pojazdy kwalifikują się do montażu urządzeń tolltickets Liber-t?



Urządzenie pokładowe tolltickets Liber-t umożliwia uiszczanie opłat za przejazd autostradami we Francji dla następującej kategorii pojazdów::

- Pojazdy lekkie o wysokości do 2 m i dopuszczalnej masie całkowitej do 3,5 t (klasa 1);
- Pojazdy pośrednie o wysokości mniejszej niż 3 m i większej niż 2 m oraz DMC mniejszej lub równej 3,5 t (klasa 2);
- Motocykle, wózki boczne, motocykle trójkołowe i czterokołowe (klasa 5).

## INSTRUKCJA UŻYTKOWANIA

Jak korzystać z urządzenia tolltickets Libert-t we Francji ?

Z urządzenia tolltickets Libert-t można korzystać na wszystkich pasach płatnych we Francji, a w szczególności na następujących pasach zarezerwowanych dla klientów Liber-t:

- Pasy przeznaczone do elektronicznego poboru opłat drogowych i oznaczone symbolem: 
- Pasy przeznaczone do elektronicznego poboru opłat oznaczone symbolem , które pozwalają kierowcom na przejazd bez zatrzymywania się z maksymalną prędkością 30 km/h.



**Pamiętaj:** Jeżeli pas ruchu jest wyposażony w poprzeczkę ograniczającą wysokość, jest on zarezerwowany wyłącznie dla pojazdów o wysokości mniejszej niż 2 metry. Jeśli na pasie nie ma poprzeczki, może nim poruszać się dowolny pojazd.


Po wykryciu i zaakceptowaniu bramki w większości przypadków emitowany jest sygnał dźwiękowy, światło zmienia się na zielone, a szlaban zostaje podniesiony.

**Uwaga:** Wjeżdżając na pas płatny, należy jechać powoli i zachować minimalną odległość 4 metrów od pojazdu poprzedzającego.

## W PRZYPADKU AWARII

Jeśli światło pozostaje czerwone lub szlaban pozostaje zamknięty, postępuj zgodnie z poniższymi instrukcjami:

### 1. Jeśli wjedziesz na autostradę:

- Wprowadź bilet lub naciśnij przycisk, aby otrzymać bilet. Kiedy podjedziesz do pasa płatności, kieruj się do pasa wszystkich płatności wskazanego przez zieloną strzałkę , następnie zadzwoń do operatora przez domofon na terminalu i postępuj zgodnie z jego instrukcjami.
- Jeśli na pasie płatności nie ma możliwości otrzymania biletu, zadzwoń do operatora przez telefon na terminalu i postępuj zgodnie z jego instrukcjami.

### 2. Jeśli jesteś na autostradzie:

- Jeśli na pasie płatności nie ma możliwości otrzymania biletu, zadzwoń do operatora przez telefon na terminalu i postępuj zgodnie z jego instrukcjami.

## ZALECENIA

Na co powinienem zwrócić uwagę przy korzystaniu z urządzenia?

- Nie wystawiaj urządzenia na działanie deszczu i wilgoci.
- Nigdy nie próbuj otwierać urządzenia.
- Uważaj, aby nie uszkodzić etykiety i kodu kreskowego urządzenia.

Czy w moim pojeździe mogę mieć kilka urządzeń dla tego samego kraju ?

Na francuskich autostradach w pojeździe może znajdować się tylko jedno urządzenie do elektronicznego poboru opłat drogowych Liber-t. W przeciwnym razie abonent mógłby zostać obciążony niekorzystną stawką ryczałtową

## Dane do kontaktu z tolltickets

W przypadku innych pytań odwiedź stronę [www.tolltickets.com](http://www.tolltickets.com) i zapoznaj się z sekcją FAQ. Możesz także przesłać nam swoje pytania lub skargi.